

DAVOR VIŠNJIĆ



➔ **ZDJELA IZ 8. ST. PRIJE KRISTA**

Arheolozi su jučer našli na zdjelu iz 8. stoljeća prije Krista, iz starijeg željeznog doba halštata, koja je virila iz zemlje gdje je nekoć bila zemunica, naseobina iz toga doba, a pronađena je ispod nekadašnje drvene palače, u kojoj su u 14. stoljeću živjeli Anžuvinci

Otkriveni su zidani temelji palače Anžuvinaca iz 14. stoljeća, a kada je palača prestala postojati u 16. stoljeću, na tome je mjestu otvoreno gradsko groblje

**GORNJI GRAD** Arheolozi Muzeja grada Zagreba nastavljaju iskapanja započeta 2003. godine

# Još 14 grobnica otkriveno na Griču

Arheolozi su jučer do kraja otkopali zemunicu iz 8. stoljeća prije Krista

SANJA BAKOVIĆ

U parku Grič na Gornjem gradu arheolozi Muzeja grada Zagreba od početka godine pronašli su 14 novih grobnica. Jučer je do kraja otkopana i još jedna zemunica, naseobina iz 8. stoljeća prije Krista, iz starijeg željeznog doba halštata. Prošloga su tjedna pronašli talijansku vazu, uvezenu iz pokrajine Lacij u 15. stoljeću. Vaza je bila luksuzni proizvod u palači Anžuvinaca.

**Groblje nakon palače**

Ekipe iz Muzeja grada u parku Grič nastavlja istraživanje započeto još 2003. godine, a otad stalno otkrivaju nepoznate momente iz povijesti grada.

Do sada su pronašli ostatke zidanih temelja palače Anžuvinaca iz 14. stoljeća. Pretpostavlja se da je palača bila izgrađena od drva, a moguće je da je izgorjela jer su u dubokim slojevima zemlje pronađeni ostaci nagorjele zemlje. U kompleksu palače bila je uključena i zapadna gradska kula, čije su tragove arheolozi pronašli ove godine. Očuvana je prostorija palače u kojoj je živjela poslugete prostor za odlaganje smeća. Palača je prestala posto-

jati u 16. stoljeću, a tada se na tom prostoru otvorilo gradsko groblje.

Do sada su arheolozi djelomično istražili oko 200 kvadrata toga groblja, na kojem su pronašli ukupno 63 grobnice. Na groblju u parku Grič Zagrepčani su se pokapali do otvaranja Jurjevskog groblja i onoga na Rokovu perivoju.

**U kompleks drvene palače Anžuvinaca bila je uključena i zapadna gradska kula**

Lokalitet parka Grič bogato je nalazište koje svjedoči o postojanju ljudske aktivnosti na tom području od starijeg željeznog doba, kada su građene zemunice, do srednjega vijeka.

**Istraživanje će trajati**

Istraživanja se obavljaju pod nadzorom Zavoda za zaštitu spomenika i prirode.

Svi pronađeni predmeti pohranjeni su u Muzeju grada. Svaku fazu radova i svaki predmet arheolozi su fotografirali i arhivirali. S obzirom da u parku Grič stalno pronalaze nove detalje, istraživanje će potrajati.

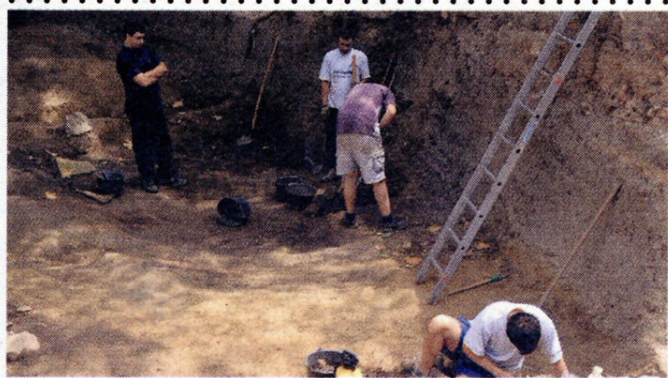


Tijek iskapanja i pronalaska arheolozi fotografiraju i arhiviraju u računala

**ŠTO JE SVE PRONAĐENO**

- ➔ **1** zemunice iz starijeg željeznog doba
- ➔ **2** tragovi zapadne gradske kule
- ➔ **3** zidani temelji palače Anžuvinaca
- ➔ **4** prostorija u palači za poslugu
- ➔ **5** ostaci groblja nakon nestanka palače
- ➔ **6** grobnice i vaza iz palače Anžuvinaca

➔ **BEZ STANKE** Radovi nisu stali za vrućina



“Park Grič trenutno je najznačajniji arheološki lokalitet grada i stalno se otkriva nešto iz njegove povijesti

Boris Mašić, arheolog



Lijepljenje kostiju skeleta

Trajanje radova

**4**

prije toliko su godina počela iskapanja

Površina

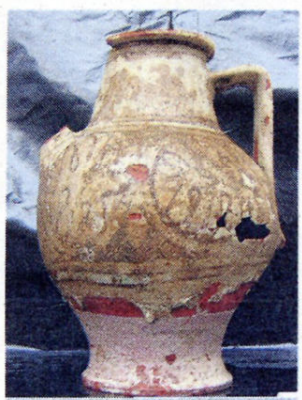
**200**

kvadrata groblja do sada istražili arheolozi

Grobnice

**63**

toliko grobnica nađeno od 2003. godine



Lacijska vaza iz 15. stoljeća